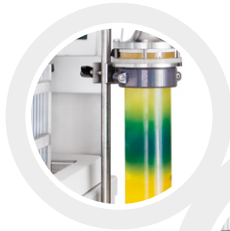




# Sepacore® flash systems X10 / X50

## 강력하고 유연한 정제 솔루션

Sepacore® X10 / X50 (플래시 크로마토그래피 시스템) 은 유기 화합물의 정제를 위한 대부분의 요구사항을 충족합니다. 합성 혼합물이나 식물 추출물을 정제해야 할 때 이 시스템은 최상의 성능과 확장성을 제공합니다.



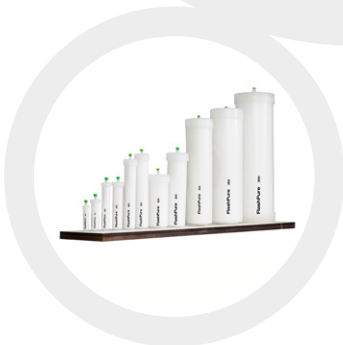
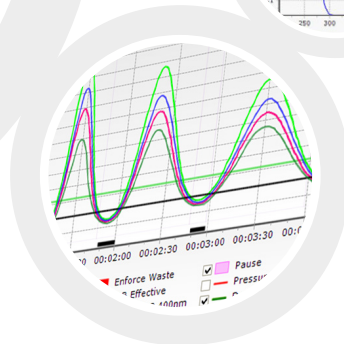
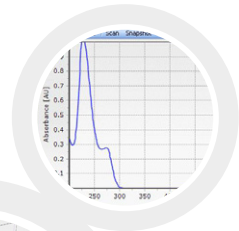
### 유연성

모든 플래시 정제  
요구사항에 부합



### 강력한 성능

신속한 분리 최적화



### 확장성

몇 밀리그램에서 수백 그램에  
달하는 시료량 정제

## X10 / X50: 주요 혜택



### 유연성

- 최대 50 bar의 압력에서 고효율 분리
- 4개 파장의 동시 모니터링으로 시간 절약
- 피크 검출과 분획 포집을 위한 다중 신호 모니터링



### 강력한 성능

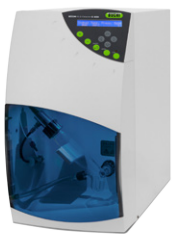
- 모든 플래시 정제 요구사항에 부합
- 모듈식 구성으로 손쉬운 시스템 확장
- 광범위한 플래시 카트리리지 및 유리 컬럼
- 모든 자외선-가시광선 범위에서 검출
- ELSD (옵션)



### 확장성

- 몇 밀리그램에서 수백 그램으로 시료 주입 확장 가능
- 최대 250 mL/분의 용리 유속
- 대형 카트리리지(최대 1600g) 또는 유리 컬럼에 의한 정제 확장

## 완전한 제품 포트폴리오



ELS-Detector  
C-650  
증기화 광산란 검출



Cartridger®  
C-670  
플래시 카트리리지  
패킹



Glass columns  
스케일업용 유리 컬럼



Syncore®  
Polyvap  
다수시료의 동시농축

