



ELS Detector C-650

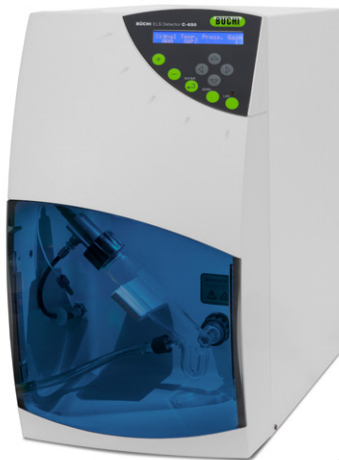
Todos os compostos visíveis de uma vez

O Evaporative Light Scattering Detector (ELSD) detecta todos os compostos não-voláteis, incluindo os que são invisíveis para outros tipo de detectores. O C-650 processa qualquer combinação de fases móveis e gradientes necessária para separações eficientes e rápidas.



Universal

Detecção de todos os componentes, independentemente dos solventes de eluição

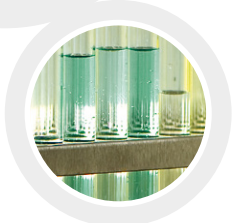


Fácil de usar
Poucos parâmetros de ajuste



Flexível

Adaptado para cromatografia flash e HPLC preparativa



C-650: Benefícios mais importantes



Universal

- Detecção de todos os componentes, independentemente das propriedades espectroscópicas
- Não é afetado pelos gradientes de eluição
- Detecção de analitos semivoláteis, graças à evaporação em baixa temperatura
- Maior flexibilidade de seleção dos solventes de eluição



Fácil de usar

- Configuração de parâmetros padrão, adequada para a maioria das aplicações
- Mínimo tempo de aquecimento
- Compatível com solventes voláteis
- Estimativa quase intuitiva com detecção sensível à massa



Flexível

- Amplo intervalo de vazão (até 250 mL/min), através do divisor de fluxo otimizado
- Aplicações preparativas com nebulizador específico
- Mínima perda de amostra durante processo de detecção

Complete o seu portfólio



Pump Module
C-601 / C-605
Bomba



FlashPure
Cartridges
Obtenha o máximo das
suas purificações flash



Fraction collector
C-660
Coleta de frações



SepacoreControl
Software
Software de controle
total

