

# Sensor de espuma per Rotavapor® R-300

## Guía de Instalación

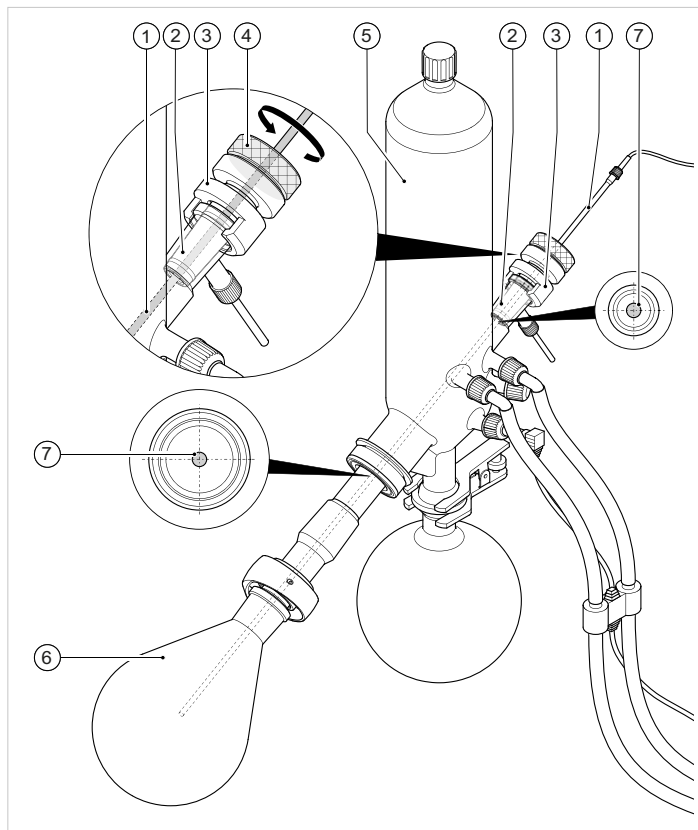
Esta Guía de Instalación forma parte del Manual de instrucciones del Rotavapor® R-300, capítulo 5.11 „Montaje del sensor de espuma“ y se puede descargar de la web de BUCHI en inglés, alemán, francés, italiano, español, chino y japonés. Para consultar la versión en ruso póngase en contacto con BUCHI Rusia a través de: [russia@buchi.com](mailto:russia@buchi.com).

### 1. Volumen de suministro

Producto	Número de artículo
Sensor de espuma per Rotavapor® R-300	11061167

### 2. Description

El sensor de espuma mide la formación de espuma en el matraz evaporador y emite una señal si llega espuma al sensor. La espuma se reduce gracias a un golpe de aire breve.



- |                                |                                |
|--------------------------------|--------------------------------|
| ① Sensor de espuma             | ⑤ Condensador de refrigeración |
| ② Soporte del sensor de espuma | ⑥ Matraz evaporador            |
| ③ Tuerca de sujeción           | ⑦ Sensor de espuma centrado    |
| ④ Tornillo tensor              |                                |



## ¡AVISO!

Daño del sensor de espuma por contacto con los componentes de vidrio.

- Al introducir el sensor de espuma, observar que la varilla del sensor de espuma se inserta por en el centro de los componentes sin que se establezca contacto entre las superficies.
- Utilizar un conducto de vapor con junta de vidrio esmerilado (z. B. SJ 29/32).

### 3. Requisito

El sistema de destilación dispone de la Interface I-300 / I-300 Pro y una VacuBox.

### 4. Instalación

- ▶ Retirar la llave de paso de vidrio.
- ▶ Desplace el soporte cónico ② en el extremo posterior del sensor de espuma ①.
- ▶ Desplace la tuerca de sujeción ③ hacia el orificio de la llave de paso.
- ▶ Introducir el sensor de espuma en el orificio de la llave de paso de vidrio y a través del conducto de vapor en el matraz evaporador ⑥ del Rotavapor R-300 y fijarlo con la tuerca de sujeción ③. La punta del sensor de espuma debe situarse a unos 4 o 5 cm por detrás del filo del matraz evaporador.
- ▶ Centrar el sensor de espuma y fijarlo con la tuerca de sujeción ④.
- ▶ Conectar el cable de comunicación del sensor de espuma a la VacuBox. Conectar al puerto con la inscripción "FS".



Distributors

## Quality in your hands

### Filiales de BUCHI:

#### BÜCHI Labortechnik AG

CH – 9230 Flawil 1  
T +41 71 394 63 63  
F +41 71 394 65 65  
buchi@buchi.com  
www.buchi.com

#### BUCHI Italia s.r.l.

IT – 20010 Cornaredo (MI)  
T +39 02 824 50 11  
F +39 02 57 51 28 55  
italia@buchi.com  
www.buchi.it

#### BUCHI Russia/CIS

United Machinery AG  
RU – 127787 Moscow  
T +7 495 36 36 495  
F +7 495 981 05 20  
russia@buchi.com  
www.buchi.ru

#### Nihon BUCHI K.K.

JP – Tokyo 110-0008  
T +81 3 3821 4777  
F +81 3 3821 4555  
nihon@buchi.com  
www.nihon-buchi.jp

#### BUCHI Korea Inc

KR – Seoul 153-782  
T +82 2 6718 7500  
F +82 2 6718 7599  
korea@buchi.com  
www.buchi.kr

#### BÜCHI Labortechnik GmbH

DE – 45127 Essen  
FreeCall 0800 414 0 414  
T +49 201 747 490  
F +49 201 747 492 0  
deutschland@buchi.com  
www.buechigmbh.de

#### BÜCHI Labortechnik GmbH

Branch Office Benelux  
NL – 3342 GT  
Hendrik-Ido-Ambacht  
T +31 78 684 94 29  
F +31 78 684 94 30  
benelux@buchi.com  
www.buchi.be

#### BUCHI China

CN – 200052 Shanghai  
T +86 21 6280 3366  
F +86 21 5230 8821  
china@buchi.com  
www.buchi.com.cn

#### BUCHI India Private Ltd.

IN – Mumbai 400 055  
T +91 22 667 75400  
F +91 22 667 18986  
india@buchi.com  
www.buchi.in

#### BUCHI Corporation

US – New Castle,  
Delaware 19720  
Toll Free: +1 877 692 8244  
T +1 302 652 3000  
F +1 302 652 8777  
us-sales@buchi.com  
www.mybuchi.com

#### BUCHI Sarl

FR – 94656 Rungis Cedex  
T +33 1 56 70 62 50  
F +33 1 46 86 00 31  
france@buchi.com  
www.buchi.fr

#### BUCHI UK Ltd.

GB – Oldham OL9 9QL  
T +44 161 633 1000  
F +44 161 633 1007  
uk@buchi.com  
www.buchi.co.uk

#### BUCHI (Thailand) Ltd.

TH – Bangkok 10600  
T +66 2 862 08 51  
F +66 2 862 08 54  
thailand@buchi.com  
www.buchi.co.th

#### PT. BUCHI Indonesia

ID – Tangerang 15321  
T +62 21 537 62 16  
F +62 21 537 62 17  
indonesia@buchi.com  
www.buchi.co.id

#### BUCHI do Brasil

BR – Valinhos SP 13271-570  
T +55 19 3849 1201  
F +41 71 394 65 65  
latinoamerica@buchi.com  
www.buchi.com

### Centros de Asistencia Técnica de BUCHI:

#### South East Asia

BUCHI (Thailand) Ltd.  
TH-Bangkok 10600  
T +66 2 862 08 51  
F +66 2 862 08 54  
bacc@buchi.com  
www.buchi.com

#### Latin America

BUCHI Latinoamérica Ltda.  
BR – Valinhos SP 13271-570  
T +55 19 3849 1201  
F +41 71 394 65 65  
latinoamerica@buchi.com  
www.buchi.com

#### Middle East

BUCHI Labortechnik AG  
UAE – Dubai  
T +971 4 313 2860  
F +971 4 313 2861  
middleeast@buchi.com  
www.buchi.com

#### BÜCHI NIR-Online

DE – 69190 Walldorf  
T +49 6227 73 26 60  
F +49 6227 73 26 70  
nir-online@buchi.com  
www.nir-online.de

Estamos representados por más de 100 distribuidores en todo el mundo.  
Encuentre su representante más cercano en: [www.buchi.com](http://www.buchi.com)