



Sepacore® Flash Cartridges (คอลัมน์สำเร็จรูป) รวดเร็วและทรงประสิทธิภาพ

BUCHI Sepacore® Flash Cartridges (คอลัมน์สำเร็จรูป) ออกแบบมาเพื่อช่วยในการแยกสารประกอบที่มีความบริสุทธิ์สูงได้อย่างรวดเร็วและมีประสิทธิภาพ โดยมีตัวดูดซับที่ครอบคลุมและคอลัมน์ที่มีให้เลือกหลากหลายขนาดตามความต้องการในการคัดแยกสารบริสุทธิ์



รวดเร็ว

มีประสิทธิภาพสูงในการคัดแยกสารบริสุทธิ์แม้ในกรณีที่มีอัตราการไหลสูง



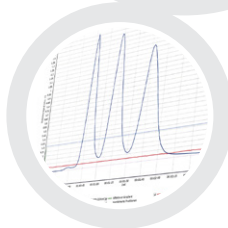
มีประสิทธิภาพ

การแยกสารที่มีความละเอียดสูง



ใช้งานง่าย

คอลัมน์แบบมาตรฐาน
ครอบคลุมตัวดูดซับหลาก
หลายประเภท



Flash Cartridges: ประโยชน์ที่คุณจะได้รับ



รวดเร็ว

- ใช้เวลาน้อยในการแยกสารที่อัตราการไหลสูง เกิดความดันย้อนกลับในระดับต่ำมาก
- ใช้งานได้รวดเร็วเมื่อใช้กับคอลัมน์ชนิดความละเอียดสูง
- ไม่จำเป็นต้องทำความสะอาดคอลัมน์หรือเติมสารดูดซับ



มีประสิทธิภาพ

- แยกสารที่มีความละเอียดสูงโดยใช้ซิลิกาคุณภาพสูง
- แยกสารประกอบจากส่วนผสมที่ซับซ้อนได้
- การแยกสารสามารถทำการวัดซ้ำได้เมื่อใช้งานคอลัมน์สำเร็จรูปที่เหมาะสม



ใช้งานง่าย

- เชื่อมต่อระบบด้วย Luer-Lock® ที่ได้มาตรฐาน
- สามารถปรับสเกลได้ตั้งแต่ 4 กรัมจนถึง 1600 กรัม
- ไม่ต้องมีทักษะในการบรรจุคอลัมน์

ผลิตภัณฑ์ที่เกี่ยวข้อง



Sepacore®
X10 / X50

ระบบแยกสารแบบโครมาโตกราฟีที่รวดเร็ว



Pump Module
C-601 / C-605

ปั๊ม



Fraction collector
C-660

การเก็บสารละลายอัตโนมัติ



Glass columns

หลอดกลั่นสำหรับห้องปฏิบัติการขนาดใหญ่

